

> **Verantwortlich: Nordseeheilbad Cuxhaven GmbH**
 Cuxhavener Straße 92 | 27476 Cuxhaven
 Telefon 04721/4040 | info@tourismus.cuxhaven.de
 > www.nordseeheilbad-cuxhaven.de
 @ nordseeheilbad_cuxhaven
 Nordseeheilbad.Cuxhaven

> **Grafische Umsetzung:** Druckerei Wöbber (www.woebber.de)

> **Fotos:** Hartmut Adelman | Mario Schwedler, AirPixOne |
 Archiv Nordseeheilbad Cuxhaven GmbH

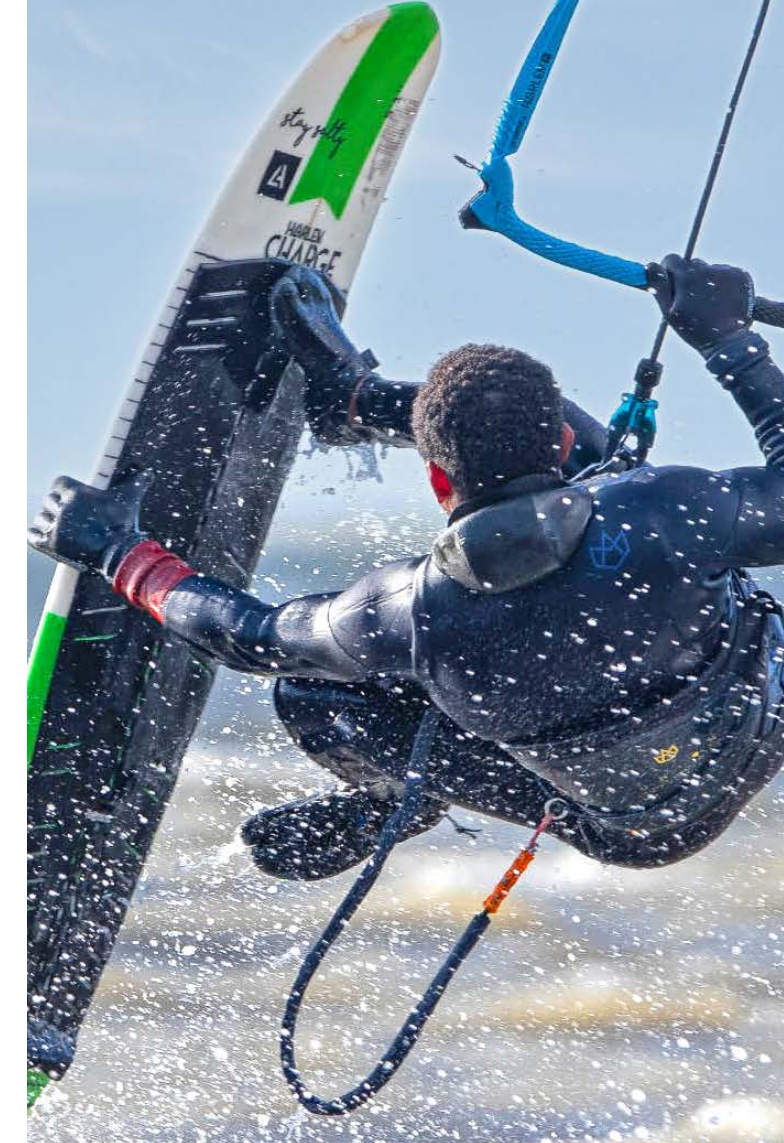
Änderungen vorbehalten!

Stand: Sept. 2023

NORDSEEHEILBAD
Cuxhaven

WASSERSPORT

im Nationalpark
 Niedersächsisches Wattenmeer



⚠ Allgemeine Hinweise

Das Wattgebiet vor den Stränden in Döse, Duhnen und Sahlenburg gehört zum UNESCO-Weltnaturerbe Niedersächsisches Wattenmeer. Hier gelten besondere Regeln, um diesen ungewöhnlichen und einzigartigen Lebensraum im Einklang mit der Natur zu nutzen. Nur gemeinsam erreichen wir ein Miteinander von Wassersport und Naturschutz in diesem Bereich.

Die Wassersportzonen an der Kugelbake in Döse und am Surfspot Sahlenburg sind in diesem Flyer auf den Karten ausführ-



lich gekennzeichnet. Vor Ort sind die Strandfelder entsprechend markiert und die Auslaufzonen mit Bojen von den Badezonen abgegrenzt.

Action und Fun, aber nur in den oben gezeigten Wassersportzonen und innerhalb der auf der Karte gekennzeichneten Markierungen!

Schnupper-, Einsteiger-, Refresherkurse, aber auch Privatstunden im Wind- und Kitesurfen oder im Stand-up-Paddling können bei unseren Wassersportschulen gebucht werden:

> „Surfschule Cuxhaven“ unter www.surfschule-cuxhaven.de

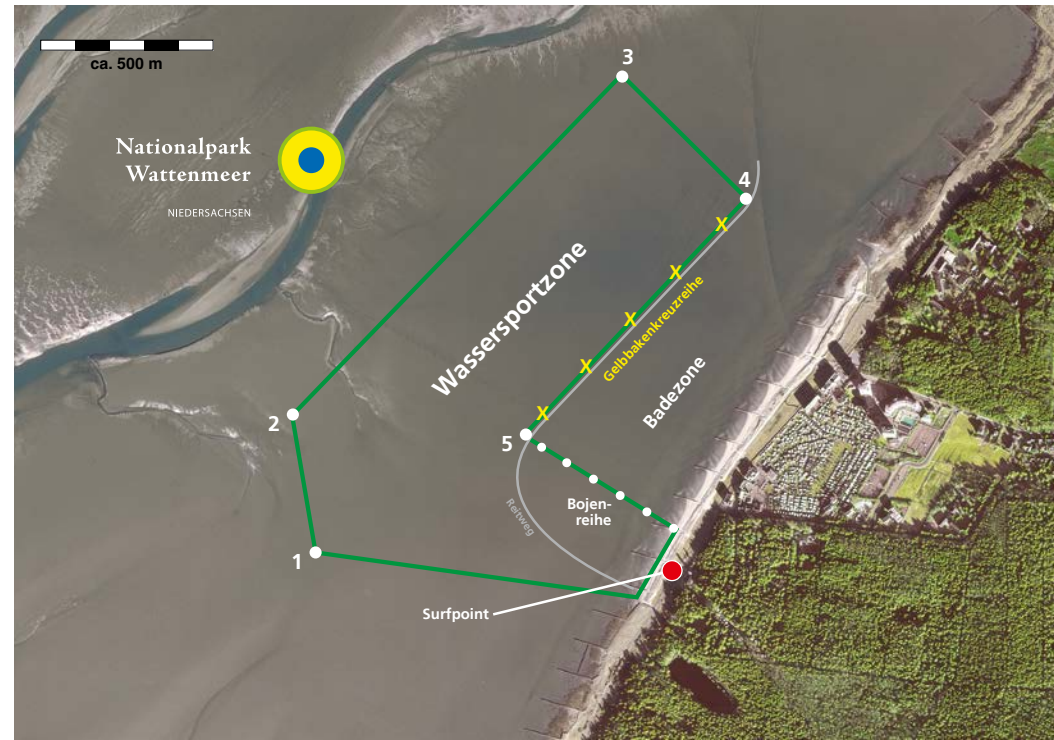
> „Die Kiterei“ unter www.kiterei.de

Für alle weiteren Fragen rund um das Kite- und Windsurfen stehen Ihnen die Mitglieder des **Cuxkitters e.V.** (www.cuxkitters.de) an den Surfspots in Sahlenburg und Döse zur Verfügung.

⚠ Sicherheitshinweis auf § 26 (5) SeeSchStrO für die Wassersportzonen in Döse und Sahlenburg

„Segelsurfer und Kitesurfer müssen vor Stellen mit erkennbarem Badebetrieb oder gekennzeichneten Badegebieten im Wasser außerhalb des Fahrwassers einen Abstand von mindestens 50 Metern von der seeseitigen Begrenzung des Badegebietes und gegenüber allen Badenden einhalten. Die Geschwindigkeit ist so anzupassen, dass eine Gefährdung, Schädigung oder Behinderung der Badenden ausgeschlossen ist und Belästigungen auf ein nach den Umständen unvermeidbares Maß reduziert werden.“

> Wassersportzone Sahlenburg



> Wassersportzone Kugelbake / Döse



⚠ Regeln für den Wassersport vor Cuxhaven

In den Wassersportgebieten in Sahlenburg und an der Kugelbake in Döse sind alle Wassersportler das ganze Jahr über herzlich willkommen.

Zu Ihrer eigenen Sicherheit und zum Schutz der ökologisch besonders sensiblen Bereiche im Nationalpark Niedersächsisches Wattenmeer (UNESCO-Weltnaturerbe Wattenmeer), bitten wir Sie folgende Regeln zu beachten:

- > In unmittelbarer Nähe zu den Wassersportzonen befinden sich vor den Stränden **Badezonen**, die auf keinen Fall befahren werden dürfen. Dieses gilt für alle Wassersportler, auch für Windsurfer und Wingfoiler. Die räumliche Trennung ist dringend geboten, um die Sicherheit unserer Badegäste, besonders der Familien mit Kindern, zu gewährleisten.
- > Im Bereich des Surfreviers Kugelbake überqueren Sie auf keinen Fall den **Leitdamm** (Steinwall, der das Fahrwasser vom Wattenmeer trennt)! Bei Übertreten des Leitdamms oder Schwimmen im Fahrwasser besteht akute Lebensgefahr.
- > Das Surfen ist in den ausgewiesenen Zonen jeweils **4 Stunden vor bis 4 Stunden nach Hochwasser** gestattet. Informieren Sie sich bitte über die aktuellen Tidezeiten.

- > Bleiben Sie beim Wind- oder Kitesurfen bitte nur innerhalb der in diesem Flyer aufgezeigten **Wassersportzonen**.
- > Nutzen Sie in Sahlenburg die für Wassersportler ausgeschilderten **Parkplätze**, die Ihnen **4 Stunden** vor und nach Hochwasser zur Verfügung stehen.

- > Nehmen Sie bitte **Rücksicht** auf andere Gäste, die Natur mit ihrer Tier- und Pflanzenwelt und achten Sie besonders im Ortsteil Sahlenburg auf Reiter und Hunde im Bereich des Strandes.

- > Im **Bauhafen** an der Kugelbake ist das Surfen verboten. Auch der Steindamm, der den Bauhafen von der Kugelbake Richtung Elbe abgrenzt, darf nicht betreten werden.
- > Das Windsurfen und Kiten in der **Grimmershörnbucht** ist erlaubt. Es handelt sich hier allerdings aufgrund der starken Strömungsverhältnisse um ein Revier nur für Könner.

